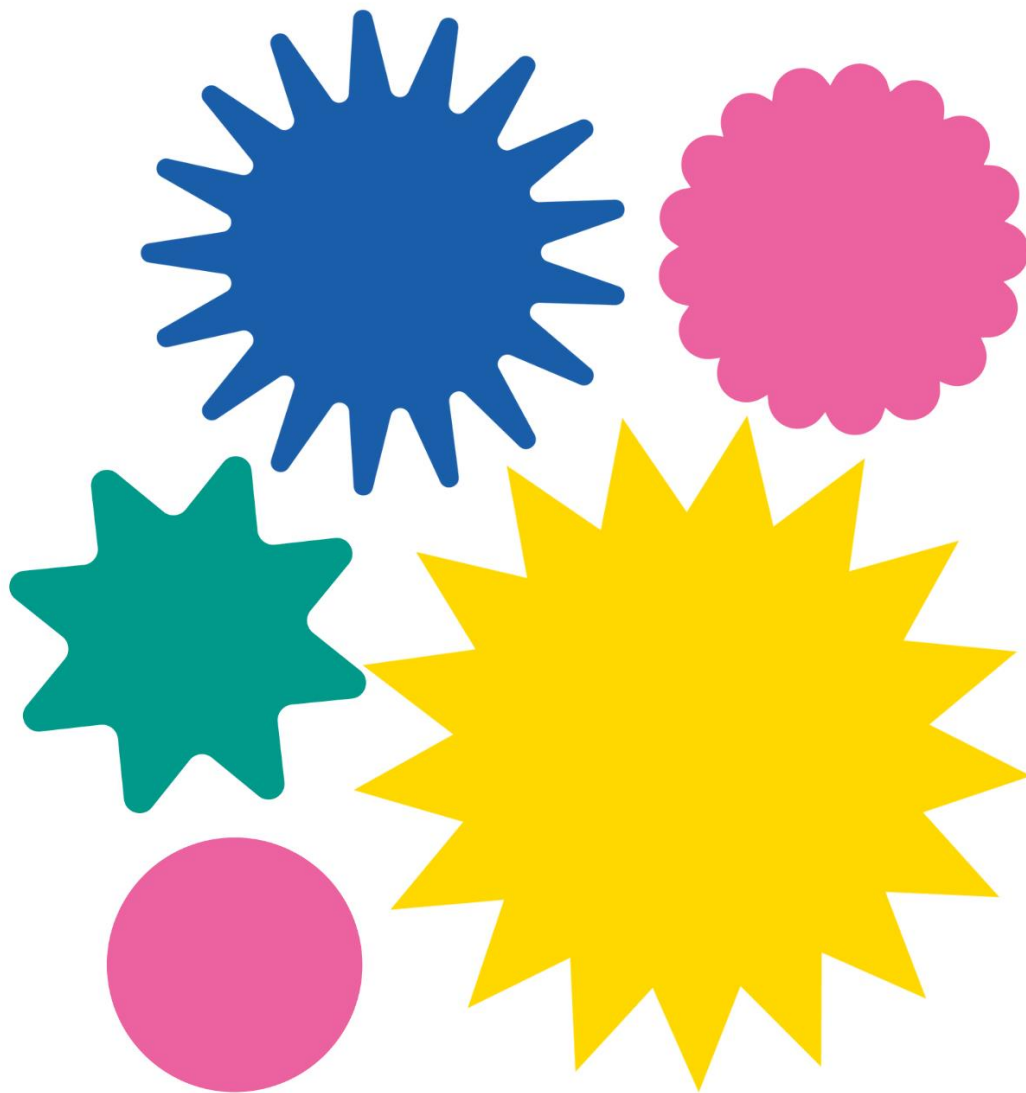


speeltheek
TUF-TUF
onbeperkt spelen



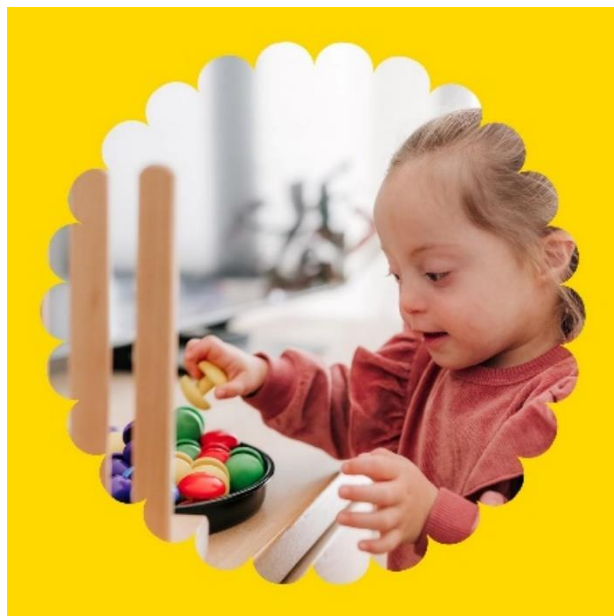
JAARVERSLAG 2023

45 jaar en springlevend

2023 was een bijzonder jaar voor Tuf Tuf. Het was het jaar waarin we 45 jaar bestonden en dat vierden met een leuke samenspeeldag. Onze leeftijd is ons niet aan te zien want we kregen een fris nieuw logo.

Maar het was vooral het jaar waarin we weer méér speelgoed hebben uitgeleend (11% groei), de collectie nog beter wisten uit te nutten (114%) en opnieuw groeiden in het aantal abonnees (5% groei) .

Judith Tadema
voorzitter Tuf-Tuf



KERNCIJFERS

per 31 december 2023

- 108 abonnees
- 1867 uitleningen
- 795 uitleenmomenten
- 26 vrijwilligers
- 1654 stuks speelgoed
- 126 dagen open
- 210 uren open
- 500 uur bestuurs- en commissiewerk

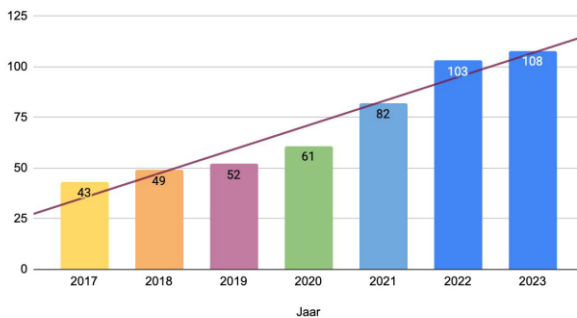
speeltheek
**TUF-
TUF**

Onze impact in 2023

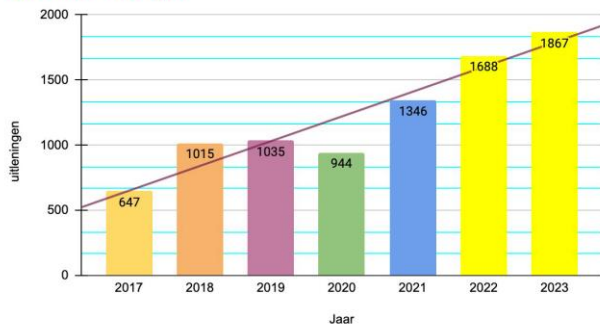
Meer kinderen bereikt

In 2023 heeft Tuf-Tuf veel nieuwe abonnees mogen verwelkomen: een groei van 5% ten opzichte van 2022. In 2022 werden 26 particulieren lid, maar er waren ook opzeggingen. Er is een netto groei van 5 leden. Het aantal uitleningen groeide met 11% ten opzichte van 2022. Circa de helft van de leners komt uit Utrecht.

Abonnees per jaar



Uitleningen per jaar



Judith Baart leent bij Tuf-Tuf speelgoed voor haar drie kinderen, waarvan de oudste, Ezra (7 jaar), zorgintensief is.

“Bij Tuf-Tuf vinden alle drie de kinderen leuk en passend speelgoed. Het is een vrolijke plek. Voor ons is Tuf-Tuf gewoon ‘de’ speeltheek.”

Judith waardeert in het bijzonder de grote variatie aan aangepast en specialistisch speelgoed bij Tuf-Tuf.

“Je kunt het lenen en uitproberen”, vertelt Judith. “Want wat vindt Ezra leuk, wat kan hij? Dat moeten wij helemaal zelf ontdekken. Je kan geen andere ouders vragen wat zij voor hun kind kopen of op internet kijken welk speelgoed je koopt voor een zevenjarige zoals Ezra.”



Nog toegankelijker

Aangepast of gespecialiseerd speelgoed is vaak duur, terwijl een kind het soms maar kort nodig heeft. Ouders willen spelmaterialen en speelgoed bovendien kunnen uitproberen: wat werkt voor hun kind? Tuf-Tuf wil dat alle kinderen met passend speelgoed kunnen spelen. Dat is goed voor hun ontwikkeling en zorgt voor veel plezier. Daarom doen we ons best zo toegankelijk mogelijk te zijn en eventuele drempels weg te nemen.

- [Verruimde openingstijden](#)

✓ Tuf-Tuf is sinds 1 januari 2023 ook op de maandagavond geopend, van 19.00 tot 20.30 uur. Abonnees kunnen nu dus kiezen uit drie openingsmomenten. Na een korte aanloopperiode is de maandagavond inmiddels een populaire avond bij onze leners.

Maandagavond	18% van alle uitleenmomenten
Woensdagochtend	31%
Zaterdagochtend	48%

✓ Tuf-Tuf was in de zomervakantie van 2023 twee weken langer open, namelijk in de eerste en laatste week van die vakantie. Daardoor was de speeltheek slechts vier weken gesloten in plaats van zes weken.

- [Informatie voor anderstaligen](#)

De belangrijkste informatie over de speeltheek is op de website te lezen in andere talen dan Nederlands: het Engels, Arabisch en Turks.

- [Reserveren en verlengen via de website](#)

Tuf-Tuf heeft het mogelijk gemaakt om speelgoed via de website te reserveren en te verlengen. Dat is prettig voor onze abonnees en scheelt werk voor onze vrijwilligers.

Op de website is nieuw speelgoed gemakkelijker vindbaar. Ook etaleren we onder 'aanraders' toppers uit onze collectie, vooral als die wat 'vergeten' zijn geraakt.

Volgens Dennis Swanink, vader van Hidde, heeft speelgoed lenen belangrijke voordelen.

"Hidde is inmiddels 12 jaar, en nog steeds lenen we met veel plezier speelgoed bij Tuf-Tuf. Hidde is dol op ballenbanen; die staan dus regelmatig bij ons in huis! Ook mijn andere twee kinderen hebben heel veel lol van de speeltheek."

Hidde gaat naar de mytyschool. "Thuis oefenen we met belangrijke vaardigheden zoals tellen, lezen, taal of klokkijken. Dat ondersteunen we dan met concreet ontwikkelingsmateriaal. Tuf-Tuf heeft allerlei materiaal om taalontwikkeling te stimuleren of meten en wegen tastbaar te maken. Dat helpt Hidde echt."



De collectie

De speeltheek heeft een grote en gevarieerde collectie, waaronder veel materialen die je niet snel zelf aanschaft.

In 2023 investeerden we onder meer in:

- Ontwikkelingsmateriaal. Veel van dat materiaal was verouderd en moest vervangen. We hopen met een moderne collectie ontwikkelingsmateriaal aantrekkelijk te zijn en blijven voor iets oudere kinderen. Dit project is nog niet voltooid.
- Fijn motorisch materiaal. Er is nieuw en aantrekkelijk materiaal aangeschaft, zoals populair magnetisch bouwspelgoed. Veel oud materiaal is afgeschreven.
- Sensorisch speelgoed waaronder een prachtige lichttafel.
- Grof motorisch speelgoed: waterspeelgoed waaronder Tufftrays en watertafels, springkussens, een speelrolstoel en een (opvouwbaar) klimboog.
- Fantasiespeelgoed: Lotte en Max-poppen (bekend van gebarentaalvideo's voor jonge kinderen), compleet met koffer zodat ze bij je kunnen logeren.
- Spelletjes: nieuwe spelletjes die gaan over het dagelijks leven en aansluiten bij de belevingswereld van jonge kinderen.



Kennis delen: voorlichting & informatieavonden



Voorlichting



Speeltheek Tuf-Tuf biedt kdc's en scholen aan om te komen vertellen over de speeltheek. Afgelopen jaar maakte Lux – een school voor speciaal basisonderwijs - daarvan gebruik.

Informatieavond

In 2023 organiseerde de speeltheek één informatieavond over muziek en spelen. De avond werd verzorgd door Ester Pantekoek, voormalig muziekdocent op mytylschool Ariane de Ranitz en docent in de Muziekfabriek. De avond kon rekenen op zo'n 15 belangstellenden.



Bouwen aan een community

 308 volgers	 270 volgers	Samenspeeldag in Natuurspeeltuin De Hoef in samenwerking met studenten van de HU	informatieavonden 1
--	--	---	-----------------------------------

Samenwerken & inclusie

Het gebeurt niet zomaar dat kinderen met en zonder beperking samenspelen. Hun werelden ze vaak gescheiden en daardoor is er onbekendheid en onbegrip als ze elkaar wél tegenkomen. Tuf-Tuf werkt samen met anderen om samenspelen te bevorderen en om de afstand tussen deze werelden te verkleinen.

Speelgoed

Door slim te investeren in speelgoed probeert Tuf-Tuf samenspelen te vergemakkelijken en uit te lokken. In 2023 schaften we bijvoorbeeld de Wheely Rider aan: een speelgoedrolstoel waarmee een lopend kind kan racen en spelen met een kind dat rolstoelgebonden is.



Studenten van de Hogeschool Utrecht en Natuurspeeltuin De Hoef

In samenwerking met Natuurspeeltuin De Hoef en studenten van de Hogeschool Utrecht organiseerde de speeltheek een feestelijke samenspeeldag. De studenten dachten mee over de activiteiten en hielpen bij de begeleiding. Muziekdocent Ester Pantekoek verzorgde muzikale workshops voor kinderen met en zonder beperking. In totaal namen circa 50-60 kinderen deel aan de activiteiten, waaronder ca. 15 met een beperking.



Project Speelkanjers

Van mei t/m september nam de speeltheek deel aan het project SpeelKanjers dat speelboxen uitleent aan kinderen en jongeren met een ernstig meervoudige beperking. De speelboxen bevatten naast spelmaterialen ook spelideeën en zijn gericht op samenspelen. SpeelKanjers is een project van o.a. Rijndam Revalidatie, Stichting Ik ga EMB en Stichting het Gehandicapte Kind. De speeltheek haalde reacties op bij leners en dacht mee over de inhoud en distributie van de boxen.

Bibliotheek Utrecht

In het najaar waren we betrokken bij het (inclusieve) Ieders Voorleesfeest op 11 november in de bibliotheek Utrecht. We deelden, ook op aangeven van onze abonnees, tips over kinderboeken over kinderen met een beperking of handicap.

De vrijwilligers van Tuf-Tuf

Vrijwilligers

26

vrijwilligers

Op 11 maart nam Tuf-Tuf voor de 2e keer deel aan NLdoet.

Zo'n **15** mensen hielpen ons met schoonmaken, flyeren, foto's maken en het herinrichten van de speeltoestel.

3 bijeenkomsten voor vrijwilligers, in het teken van gezelligheid én vergroten kennis van de collectie

Een deel van onze vrijwilligers, najaar 2023.



Bestuur

Het bestuur heeft o.a. gewerkt aan:

- nieuw logo met een vrolijke en frisse uitstraling;
- vernieuwing al ons promotiemateriaal;
- toevoegen nieuwe functionaliteiten aan de website;
- organisatie van diverse activiteiten.

Het bestuur bestond in 2023 uit:

Judith Tadema, *voorzitter*
Henriette Verheul, *secretaris*
Arnold Crone, *ICT/penningmeester*
Ingrid Verweij, *speelgoed*
Maartje Maas en Suzanne Bennik, *algemene bestuursleden*

Financiële bijlage 2023:

Begroot en gerealiseerd

	begroot	gerealiseerd
Inkomsten	€	€
Subsidie gemeente Utrecht	13.100	13.100
Contributies	4.567	4.302
Boetes, schadevergoedingen e.d.	80	368
Interest	0	66
Eigen vermogen	5.395	3.083
Totaal	23.492	20.919
Uitgaven	€	€
Huisvesting	8.803	8.003
Spelmateriaal	7.000	5.982
Bestuur en Organisatie	1.439	2.041
Vrijwilligers	500	462
PR en externe activiteiten	4.250	3.692
Lustrum	1.000	738
Speelmiddagen	500	0
Diversen	0	1
Totaal	23.492	20.919
	begroot	gerealiseerd

Balans

Balans per 31 december – Activa

	2023	2022
Vaste Activa		
Spelmateriaal	4.937	4.092
	4.937	4.092
Vlottende Activa		
Te vorderen omzetbelasting	606	551
	606	551
Liquide middelen		
ING zakelijke rekening	4.492	8.610
ING zakelijke spaarrekening	8.305	8.240
	12.797	16.850
Totaal	18.340	21.493

Balans per 31 december – Passiva

	2023	2022
Eigen vermogen		
eigen vermogen	18.679	18.133
egaliseringsreserve	-3.083	546
	15.596	18.679
Voorzieningen		
herinrichting	2.720	2.720
	2.720	2.720
Kortlopende schulden		
Af te dragen omzetbelasting	24	94
	24	94
Totaal	18.340	21.493

Exploitatieoverzicht

Opbrengsten

	2023	2022
Subsidie gemeente	13.100	12.550
Contributies + donaties	4.135	2.667
Vergoedingen	368	116
Interest	66	0
Giften	167	638
Yardsale	0	294
Subsidie NSGK	0	350
Diversen		13
Interen op eigen vermogen	3.083	
Totaal	20.919	16.628

Lasten

	2023	2022
Huisvesting	8.003	8.003
Afschrijving spelmateriaal	5.982	4.878
PR- en externe kosten	3.692	69
Organisatie- en IT-kosten	1.836	1.412
Vrijwilligers	462	
Representatie		707
Verzekeringen	155	124
Yardsale		197
Lidmaatschappen	50	50
Lustrum	738	
Samen speeldag		642
Egalisatiereserve		546
Afrondingsverschil	1	
Totaal	20.919	16.628

Toelichting op de balans en exploitatierekening

	2023	2022
<u>Spelmateriaal</u>	4.937	4.092
Boekwaarde per 1 januari	4.092	2.876
Aangeschaft in het boekjaar	+ 6.827	6.094
	10.919	8.970
Afschrijving	- 5.982	4.878
Boekwaarde per 31 december	4.937	4.092
Het spelmateriaal wordt in 3 jaar afgeschreven, t.w.		
- het eerste jaar 50%		
- de overige 2 jaren 25%		
<u>Te vorderen omzetbelasting</u>	€ 606	€ 551
Dit betreft de in het boekjaar door de speeltheek afgedragen omzetbelasting		
<u>Liquide middelen</u>	€ 12.797	€ 16.850
ING zakelijke rekening	4.492	8.610
ING zakelijke spaarrekening	+ 8.305	8.240
Stand per 31 december	12.797	16.850
<u>Eigen vermogen</u>	€ 15.596	€ 18.679
Per 1 januari	18.679	18.133
Resultaat over het boekjaar	- 3.083	546
Per 31 december	15.596	18.679
<u>Voorziening herinrichting</u>	€ 2.720	€ 2.720
Stand per 1 januari	2.720	2.720
Aanschaf inventaris	- 0	0
Stand per 31 december	2.720	2.720
<u>Af te dragen omzetbelasting</u>	€ 24	€ 94
Dit betreft de in het boekjaar door de speel-o-theek in rekening gebrachte omzetbelasting		
<u>Vergoedingen</u>	€ 368	€ 116
Deze betreffen de geïnde boetes en schaden		