

Speelothek Tuf-Tuf

Jaarverslag 2021



Tuf Tuf

Speelothek
voor kinderen
met een
beperking

spelen • ervaren • leren

Inleiding

Groei.

Dat is voor Tuf-Tuf hét woord van 2021. Niet alleen nam het aantal leden sterk toe. Ook hebben we een aantal stappen gezet om de komende jaren verder te groeien en zichtbaarder te worden. We werken aan de volgende zaken:

- Slim investeren in een aantrekkelijke speelgoedcollectie
- Toegankelijk zijn voor diverse groepen
- Professionaliseren van de organisatie
- Werken aan een vrijwilligersbeleid
- Verbeteren van de communicatie

Hier werken we met enthousiasme aan. Dat is niet moeilijk: ouders die bij ons lenen, zijn zó blij met Tuf-Tuf. Dat lees je ook in de verhalen van leden die in dit verslag staan.

Ouders merken dat hun kinderen veel speelplezier beleven met onze materialen. Daarnaast doen de kinderen allerlei nieuwe ervaringen op, en dat stimuleert hun ontwikkeling. Juist voor kinderen met een beperking of ontwikkelingsachterstand is dat heel belangrijk.

Missie

Tuf-Tuf wil dat álle kinderen met een beperking toegang hebben tot speelgoed waarmee ze onbeperkt kunnen spelen. Alleen én samen met anderen. En dat ouders worden geholpen om hun kinderen met passende materialen te ondersteunen in hun ontwikkeling.

Kerncijfers

31 december 2021

- 82 abonnees
- 1653 stuks speelgoed
- 1346 uitleningen
- 25 vrijwilligers
- 91 dagen open
- 182 uren open
- 500 uur bestuurs- en commissiewerk



Gegevens

Dossiernummer 7907926

Contactpersoon
Judith Tadema
(voorzitter)
0624256389
bestuur@tuftuf.net

Speeltheek Tuf-Tuf
Koningsweg 2, Utrecht

Over Tuf-Tuf

Tuf-Tuf is een unieke speeltheek in Utrecht voor kinderen met een beperking, ontwikkelingsachterstand of chronische ziekte. Tuf-Tuf heeft een grote collectie speelgoed dat speciaal is geselecteerd voor deze kinderen. Zij kunnen dat speelgoed bij Tuf-Tuf lenen. Dat werkt net zoals in een bibliotheek, maar dan met speelgoed in plaats van boeken.

Met het speelgoed van Tuf-Tuf kunnen kinderen met een beperking of ontwikkelingsachterstand onbeperkt spelen. Zo beleven zij veel speelplezier en doen zij allerlei ervaringen op. Dat stimuleert en ondersteunt hun ontwikkeling. Ouders kunnen bij Tuf-Tuf ook spelmaterialen lenen die ondersteunen bij fysiotherapie, ergotherapie en logopedie.

De vrijwilligers van Tuf-Tuf geven ouders ook advies over het gebruik en het effectief inzetten van het speelgoed.



Iris kreeg voor haar dochter Lis een abonnement op Tuf-Tuf cadeau.

Iris leende voor haar dochter Lis (2 jaar) de Scoot Firefly, een minirolstoel voor jonge kinderen met weinig rompbalans. Lis kan niet zelfstandig rechtop zitten: dat beperkt haar beleving van de omgeving. Toen Iris haar dochter in de Scoot Firefly zette, rolde ze tot grote verbazing van Iris zo weg. Vervolgens keek Lis haar moeder aan: trots en stralend.

De impact van Tuf-Tuf in 2021



Willemieke leent bij Tuf-Tuf speelgoed voor haar dochter Jony.

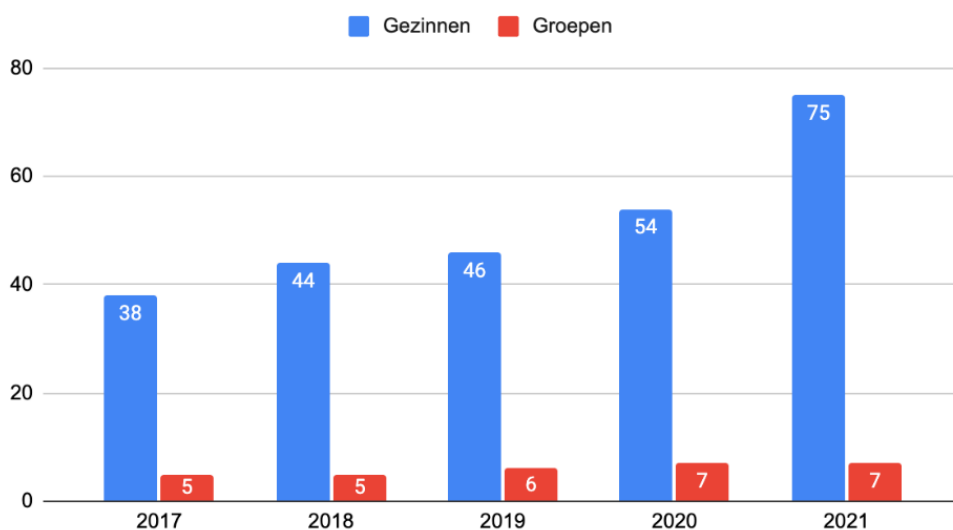
“Mijn dochter ontwikkelt zich langzamer dan de meeste andere kinderen. Daardoor blijft ze langer in dezelfde ontwikkelingsfase. Op een gegeven moment is ze echt uitgekeken op het speelgoed dat we thuis hebben. Maar ik wil haar blijven prikkelen en uitdagen. Tuf-Tuf heeft een grote variatie aan speelgoed dat past bij een bepaalde ontwikkelingsfase. Ik kan dus telkens iets anders lenen waarmee ik haar kan stimuleren.”

“Wat geweldig dat dit bestaat.” Die reactie horen we vaak van ouders die voor het eerst bij Tuf-Tuf zijn. Ze zijn verrast door het speelgoed aanbod en de mogelijkheden die dat voor hun kinderen biedt. De verhalen van de moeders van Lis, Jony en Djairo (verderop) zijn daarvan voorbeelden.

Groei van het aantal leden

Dat er behoefte is aan een speeltheek voor kinderen met een beperking of ontwikkelingsachterstand blijkt uit de groei die Tuf-Tuf doormaakt. In 2021 werden 30 mensen lid, een netto groei van 21 leden. Die groei vertaalde zich ook in een toename van het aantal uitleningen. In 2021 werden 1346 stuks speelgoed uitgeleend, tegen over 900 uitleningen in 2020. Iets meer dan de helft van de leners komt uit Utrecht.

Abonnementen



Nieuw spelmateriaal en speelgoed veel uitgeleend

Het speelgoed dat Tuf-Tuf nieuw aanschafte – zoals klimblokken, Quadro Junior, nieuw zintuigelijk materiaal – werd heel veel uitgeleend. Dat is slim investeren. Lees er meer over op pagina 6.

Tuf-Tuf is nog toegankelijker geworden

Tuf-Tuf wil zo toegankelijk mogelijk zijn voor ouders.

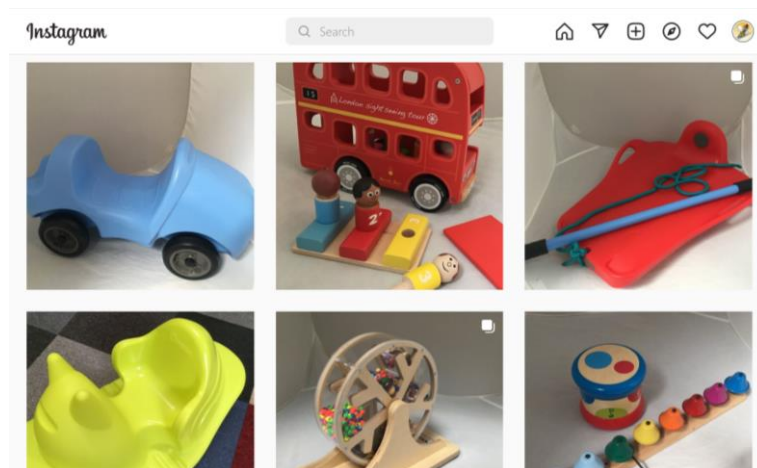
- In het tweede coronajaar is het gelukt om volledig open te blijven. Om bezoekers te spreiden hebben we gewerkt met een online reserveringssysteem (gebouwd door bestuurslid Arnold Crone). Open blijven lukte ook dankzij de vrijwilligers die in het afgelopen coronajaar altijd aan het werk zijn gebleven.
- Tuf-Tuf is ook voor anderstaligen beter te vinden. De belangrijkste informatie over de speeltheek is te vinden op onze Engelstalige pagina.
- Tuf-Tuf biedt korting aan voor mensen met een U-pas. Momenteel heeft Tuf-Tuf vier leners die gebruik maken van de U-pas. Hier is ruimte voor verbetering.

Communicatie

Tuf-Tuf heeft een eerste stap gezet met het verbeteren van de communicatie. Lid Maartje Maas (nu bestuurslid) heeft voor de speeltheek een communicatieplan geschreven met daarin een aantal adviezen voor korte en lange termijn.

In 2021 hebben wij het onderstaande gerealiseerd:

- Tuf-Tuf heeft ervaringsverhalen opgehaald bij leners en zorgverleners. Die verduidelijken aan potentiële nieuwe leden wat Tuf-Tuf te bieden heeft.
- Er zijn foto's gemaakt om promotiemateriaal te verlevendigen.
- Er zijn onder kinderdagcentra, scholen voor speciaal onderwijs en zorgverleners folders verspreid.
- Tuf-Tuf brengt regelmatig voor leden en medewerkers een nieuwsbrief uit.
- Tuf-Tuf plaatst (vrijwel) wekelijks een bericht op sociale media, over nieuw speelgoed, met tips of nieuws over de speeltheek. Via sociale media vergroten we onze bekendheid, en kunnen we snel met leden communiceren. En we kunnen laten zien wat we in huis hebben.



Slim investeren in speelgoed

Met slim investeren bedoelen we:

- Speelgoed aanschaffen dat ouders niet snel zelf kopen omdat het te groot is of te duur, of omdat je het maar kort gebruikt.
- Speelgoed dat een aanvulling is op de speelgoedcollectie. We vragen en krijgen regelmatig tips van leden en therapeuten.
- Speelgoed dat interessant is voor verschillende doelgroepen: van ernstig meervoudig beperkt tot langzaam lerend en motorisch licht beperkt.
- Verouderd of oud speelgoed is, vervangen. Zo zorgen we voor een aantrekkelijke collectie.

In 2021 kocht de speeltheek 78 nieuwe items; we schreven 21 items af. In totaal heeft de speeltheek 1653 stuks speelgoed.

Een kleine greep uit het nieuwe speelgoed



Puzzel met geluid, leuk om vaak te wisselen
* Actie-reactie
* Zien: duidelijk herkenbare afbeeldingen

Schuimblokken, te groot en te duur om zelf te kopen
* Evenwicht, staan en lopen
* Van stevig naar zacht ervaren



Vormenkubus Inny Bin, super mooi voor de doelgroep
* Stimuleert tweehandig werken
* Zien: aansprekende kleuren
* Voelen: verschillende texturen



Glowrollers, eerst uitproberen of ze in de smaak vallen
* Zintuigen prikkelen: kleuren zien en rollende steentjes horen

Squigz, simpel maar je kunt er écht van alles mee
* Felle kleuren trekken de aandacht * Met één hand overal op te plakken en af te trekken



Tinkel Bloem, duur ding maar geweldig als je motorisch zeer beperkt bent
* Actie-reactie * Makkelijk rond te draaien * Maakt geluid als-ie draait



Waarom ouders bij Tuf-Tuf lenen

Uit een tevredenheidsonderzoek dat we in mei/juni 2021 hebben uitgevoerd onder onze abonnees, bleek dat onze leden vooral bij Tuf-Tuf lenen om:

speelgoed uit te proberen

de ontwikkeling van hun kind te stimuleren

om minder te consumeren

Het speelgoed-aanbod van Tuf-Tuf kreeg van leden een

8

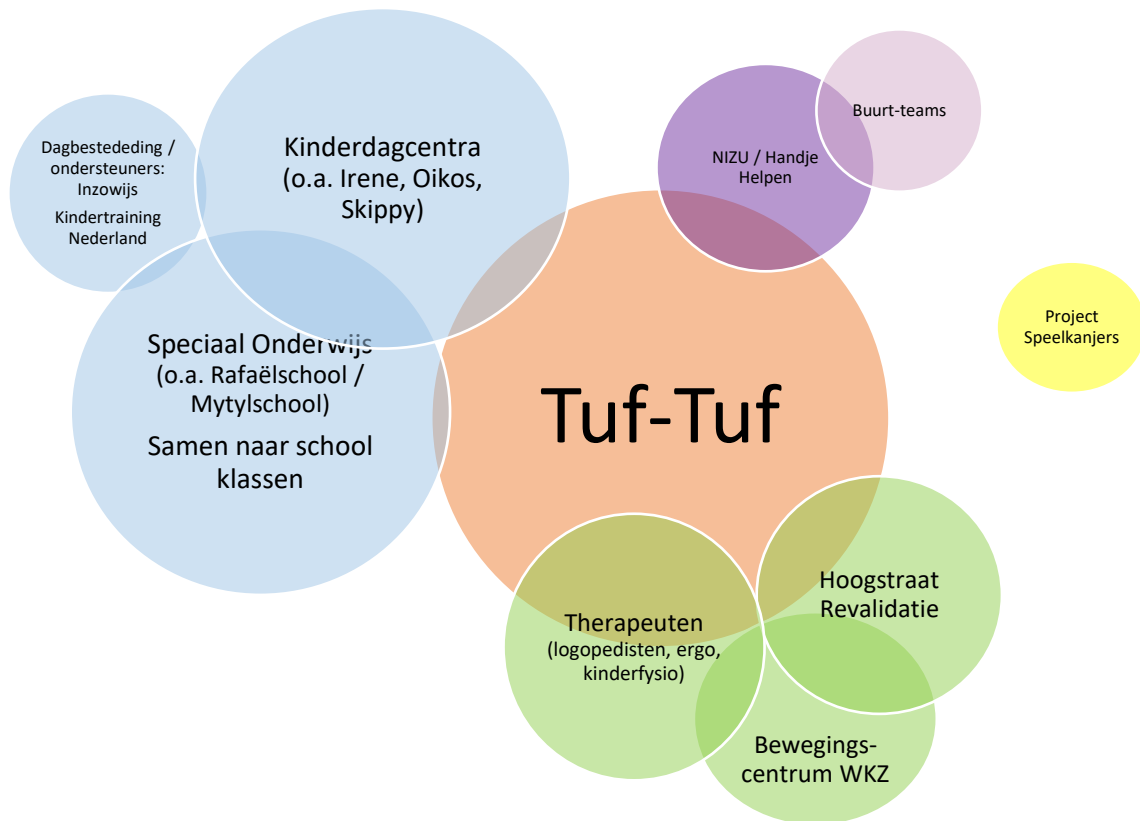


Alia vertelt waarom ze bij Tuf-Tuf leent voor haar zoon Djairo

Op Revalidatiecentrum De Hoogstraat merkte Alia dat Djairo veel plezier had met zintuigelijk spel materiaal dat gemaakt is voor kinderen met een beperking.

Ze leent dat speelgoed nu bij Tuf-Tuf. Alia: 'Het belangrijkste vind ik dat het speelgoed gericht is op ontwikkeling. Toen Djairo moest oefenen met zitten, leende ik een activiteitenbord. Daardoor bleef hij langer zitten: hij wilde blijven spelen. En Djairo heeft leren klimmen op kleurrijke schuimblokken met spiegels. Die waren voor hem onweerstaanbaar.'

Het netwerk van Tuf-Tuf



Kinderfysiotherapeut Dorien Nauta is enthousiast over Tuf-Tuf.

“Als kinderfysiotherapeut wil je graag dat kinderen thuis kunnen oefenen. Tuf-Tuf biedt een breed assortiment aan speelgoed aan. Ouders vinden dan ook altijd iets passends voor hun kind. Daarnaast kan het materiaal voor meerdere doeleinden ingezet worden. Aan mij de leuke taak om de juiste oefeningen te bedenken die het plezier in bewegen vergroten en de ontwikkeling van het kind optimaal stimuleren.”



Werken aan een vrijwilligersbeleid

Zó werken we bij Tuf-Tuf

Wij vinden het belangrijk dat nieuwe vrijwilligers zich welkom voelen en goed geïnformeerd worden over de speeltheek. Dat is fijn voor de vrijwilligers én voor onze leden, die graag goed geadviseerd worden. We hebben daarom vastgelegd hoe we nieuwe vrijwilligers inwerken.

Aansluitend hierop hebben wij ook:

- * een vrijwilligersovereenkomst opgesteld;
- * inwerkbijskomsten voor nieuwe vrijwilligers georganiseerd.

Ook hebben we onze werkwijze tijdens uitleendienstten vastgelegd en er is een handleiding bij het uitleensysteem geschreven.



Sterk verbonden 40 jaar vrijwilliger bij Tuf-Tuf

In september namen we afscheid van een aantal vrijwilligers, waaronder José. José, oud-docent van de Rafaëlschool, was maar liefst 40 jaar verbonden aan Tuf-Tuf. Die langdurige betrokkenheid is kenmerkend voor vrijwilligers van Tuf-Tuf, en daar zijn we bijzonder trots op!

Dank voor jullie inzet

Tuf-Tuf bestaat dankzij de inzet van 25 betrokken en enthousiaste vrijwilligers. Tijdens een heerlijke high tea en een vrolijk museumbezoek dankten we hen voor hun geweldige inzet.

De middag was mogelijk dankzij een subsidie van het K.F. Hein Fonds.





Natascha is in 2021 vrijwilliger geworden bij Tuf-Tuf. Ze draait op zaterdagen uitleendiensten.

“Mijn dochter woont sinds een aantal jaar in Bosch en Duin in een woonvoorziening van Christophorus. Vanwege haar zijn wij jaren lid geweest van Tuf-Tuf. Nu ik als vrijwilliger al dat speelgoed weer zie, komen er veel herinneringen boven. Ik vind het fijn om nu andere ouders te helpen bij het kiezen van geschikt speelgoed.”

Professionaliseren van de organisatie

- Een begin gemaakt met het vastleggen van procedures en werkwijzen;
- Rechten en plichten bestuur en vrijwilligers duidelijk omschreven;
- Statuten en huishoudelijk reglement zijn vernieuwd en weer up-to-date. Daarin staan heldere afspraken over o.a. taken, uitgaven door het bestuur en (langdurige) ontstentenis.

Heldere afspraken zijn belangrijk om de continuïteit te waarborgen en zorgen ervoor dat nieuwe vrijwilligers en bestuursleden snel ingewerkt zijn.

Het bestuur

bestond in 2021 uit:

Judith Tadema,
voorzitter
Henriette Verheul,
secretaris
Arnold Crone
ICT/penningmeester
Ingrid Verweij,
speelgoed
Astrid Oerlemans en
Suzanne Bennik,
algemene bestuursleden

Henriette Verheul is sinds januari 2021 de secretaris van Tuf-Tuf.

“Door secretaris te worden heb ik kunnen ervaren wat er achter de schermen plaatsvindt. Er is genoeg te doen, te ontdekken en te verbeteren. Vooral samenwerken met een leuke groep enthousiaste vrijwilligers die met passie speelgoed uitlenen bevat me heel goed. Ik voel me daarom steeds meer verbonden met de speeltheek en hoop het komende jaar meer uit deze rol te kunnen halen. ”



Financiële bijlage: begroot en gerealiseerd

Realisatie

	Begroot	Gerealiseerd
Inkomsten	€	€
Subsidie gemeente Utrecht	12.100	12.100
Contributies	2.000	1.878
Boetes en schadevergoedingen	50	101
Overige subsidie en giften	0	482
Totaal	14.150	14.561
Uitgaven		
Huisvesting	7.800	7.917
Spelmateriaal	3.000	3.261
PR- en administratiekosten	500	597
Organisatie- en IT-kosten	1200	1.363
Reiskosten medewerkers	200	26
Cursussen medewerkers	80	378
Representatie	1.250	68
Verzekeringen	150	124
Huishoudkosten	0	0
Lidmaatschappen	50	0
Aanschaf inventaris	0	158
Totaal	14.150	13.892

Financiële bijlage: balans

Balans per 31 december – Activa

	2021	2020
Vaste Activa		
Spelmateriaal	2.876	1.956
	2.876	1.956
Vlottende Activa		
Vordering interest		
Te vorderen omzetbelasting	224	811
	224	811
Liquide middelen		
ING zakelijke rekening	9.531	12.422
ING zakelijke spaarrekening	8.240	8.239
	17.771	20.661
Totaal	20.871	23.428

Balans per 31 december – Passiva

	2021	2020
Eigen vermogen		
eigen vermogen	17.464	19.579
egalisereserve	669	-2.115
	18.133	17.464
Voorzieningen		
herinrichting	2.720	2.720
automatisering		
	2.720	2.720
Kortlopende schulden		
Af te dragen omzetbelasting	18	219
Vooruit ontvangen subsidie		3.025
	18	3.244
Totaal	20.871	23.428

Financiële bijlage: exploitatieoverzicht

Opbrengsten

	2021	2020
Subsidie gemeente	12.100	12.154
Contributies	1.878	1.462
Vergoedingen	101	54
Interest nog te ontvangen		
Giften	70	50
K.F. Hein Fonds	412	
Kasverschil		
Verschil in afronding		
Exploitatie-tekort		2.115
Totaal	14.561	15.835

Lasten

	2021	2020
Huisvesting	7.917	7.738
Afschrijving spelmateriaal	3.261	2.722
PR- en administratiekosten	597	201
Organisatie- en IT-kosten	1.363	1.577
Cursussen medewerkers		
Reiskosten medewerkers	26	24
Representatie	68	26
Verzekeringen	124	136
Huishoudkosten		238
Lidmaatschappen		
Aanschaf inventaris	158	
Kruispost		
Egalisatiereserve	669	
Stornering subsidie 2019 gem		3.173
Vrijwilligersuitje	378	
Totaal	14.561	15.835

Toelichting op de balans en exploitatierekening

	2021	2020
<u>Spelmateriaal</u>		
Boekwaarde per 1 januari	1.956	1.537
Aangeschaft in het boekjaar	+ 4.181	3.141
	6.137	4.678
Afschrijving	- 3.261	2.722
Boekwaarde per 31 december	2.876	1.956
<i>Het spelmateriaal wordt in 3 jaar afgeschreven, t.w.</i>		
<i>- het eerste jaar 50%</i>		
<i>- de overige 2 jaren 25%</i>		
<u>Te vorderen omzetbelasting</u>		
	€ 224	€ 811
Dit betreft de in het boekjaar door de speeltoeek afgedragen omzetbelasting		
<u>Liquide middelen</u>		
	€ 17.771	€ 20.661
ING zakelijke rekening	9.531	12.422
ING zakelijke spaarrekening	8.240	8.239
	+	
Stand per 31 december	17.771	20.661
<u>Eigen vermogen</u>		
	€ 18.133	€ 17.464
Per 1 januari	17.464	19.579
Resultaat over het boekjaar	+ 669	-2.115
Per 31 december	18.133	17.464
<u>Voorziening herinrichting</u>		
	€ 2.720	€ 2.720
Stand per 1 januari	2.720	2.720
Aanschaf inventaris	-	
Stand per 31 december	2.720	2.720
<u>Voorziening automatisering</u>		
	€ 0	€ 0
Stand per 1 januari		
Aangeschaft in het boekjaar	-	
Toegevoegd aan egalisatiereserve	-	
Stand per 31 december	0	0
<u>Af te dragen omzetbelasting</u>		
	€ 18	€ 219
Dit betreft de in het boekjaar door de speeltoeek in rekening gebrachte omzetbelasting		
<u>Vergoedingen</u>		
	€ 101	€ 54
Deze betreffen de geïnde boetes en schaden		